

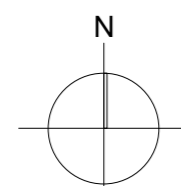
Visiobau architekturbüro stv
Sonnenbergstrasse Parz. w

Architekt	Bauherrschaft	Landschaftsarchitekt
Visiobau architekturbüro stv Bahnhofstrasse 19, 9313 Muolen T +41 71 411 70 70, F +41 71 411 80 80 info@visiobau.ch	Visiobau architekturbüro stv Bahnhofstrasse 19, 9313 Muolen T +41 71 411 70 70, F +41 71 411 80 80 info@visiobau.ch	Hänni Christian, dipl. Ing. FH Landschaftsarchitekt Hänni Gartenbau-Landschaftsarchitektur ag landschaftsarchitektur@haennigartenbau.ch

Baueingabe Stand 24.01.11

Umgebung / Freiraumgestaltung

Datum	24.01.2011	Format	125*79	Gezeichnet	ch
Revisionen					

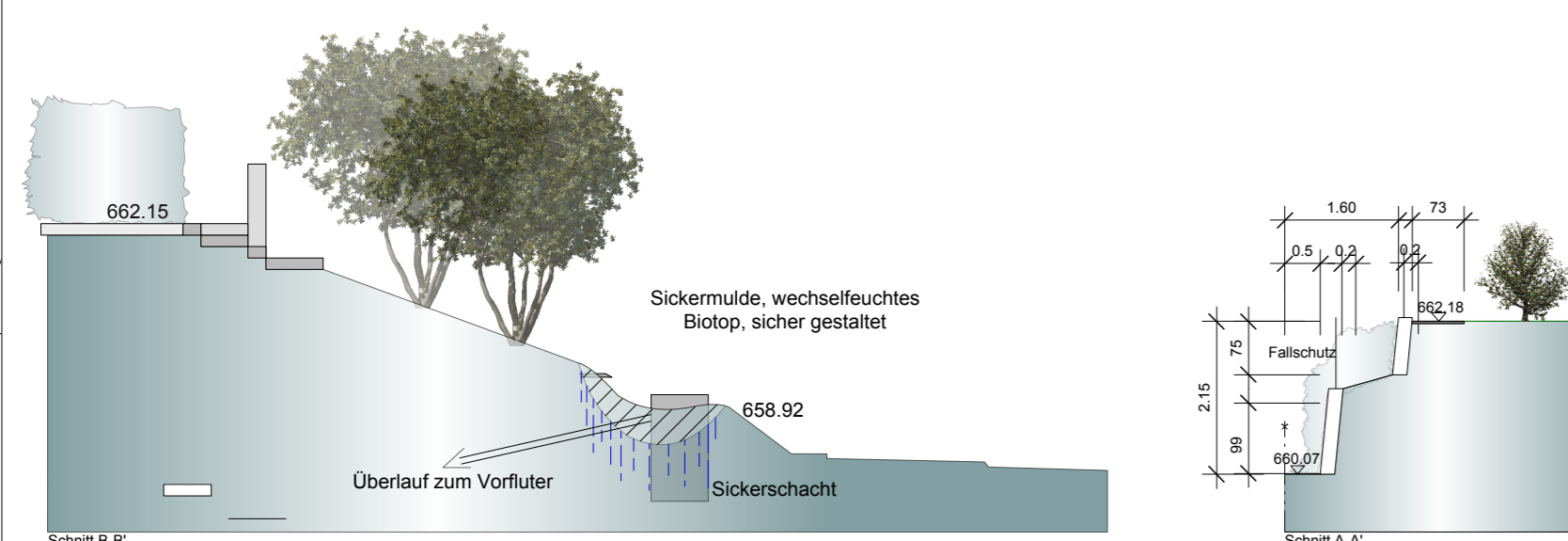
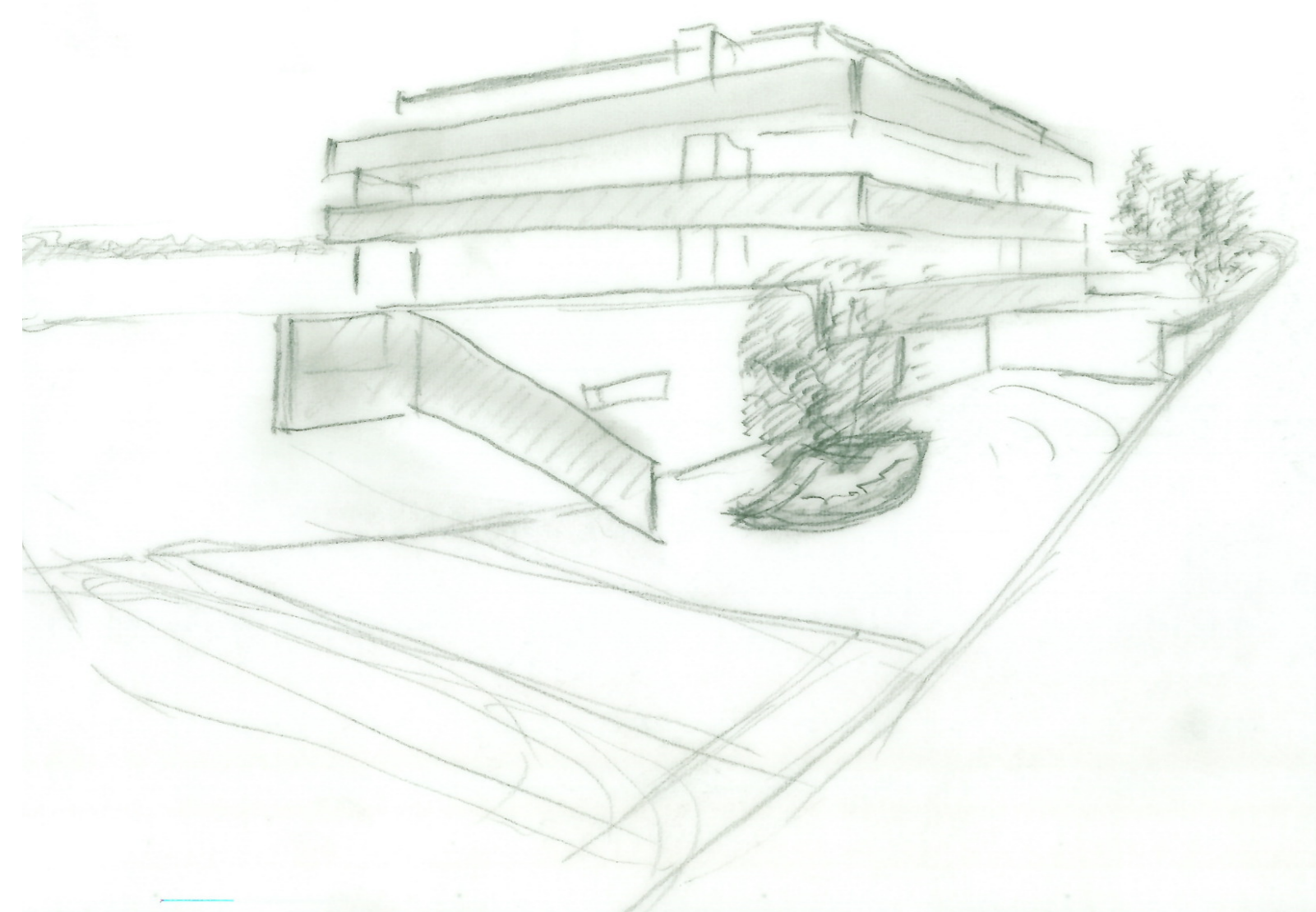
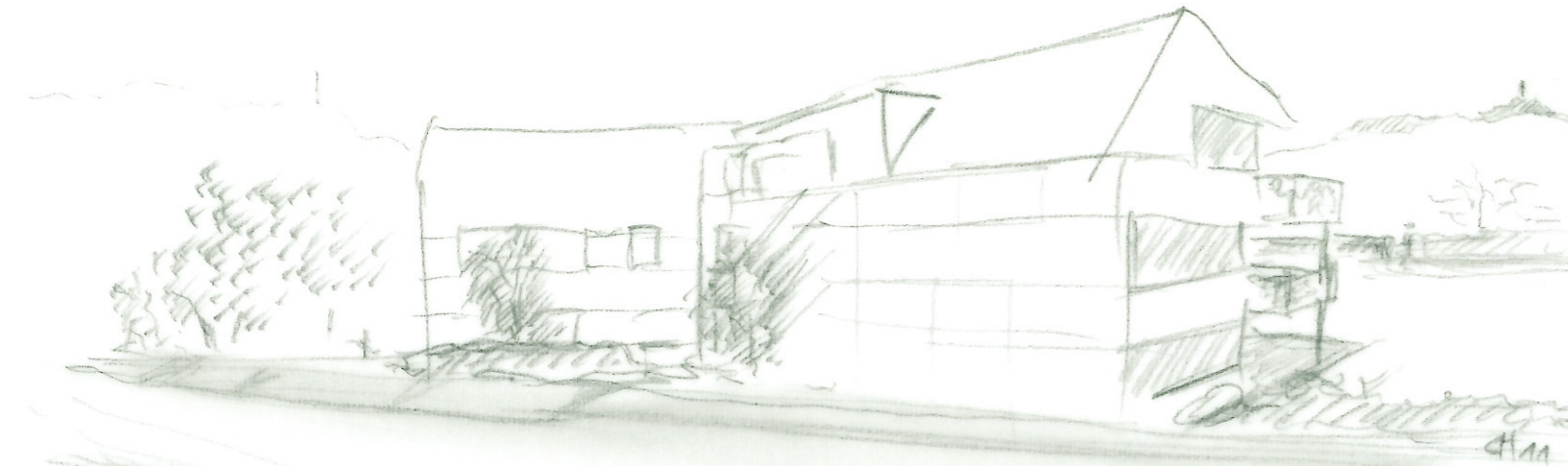


1:100

±0.00 = 650.67m ü.M.

Baueingabe/ St.Gallen

Architekt	Visiobau architekturbüro stv Bahnhofstrasse 19, 9313 Muolen T +41 71 411 70 70, F +41 71 411 80 80 info@visiobau.ch
Grundeigentümer	Visiobau architekturbüro stv Bahnhofstrasse 19, 9313 Muolen T +41 71 411 70 70, F +41 71 411 80 80 info@visiobau.ch
Bauherrschaft	Visiobau architekturbüro stv Bahnhofstrasse 19, 9313 Muolen T +41 71 411 70 70, F +41 71 411 80 80 info@visiobau.ch
Planverfasser	hänni gartenbau- landschaftsarchitektur ag Hänni Christian, dipl. Ing. FH Landschaftsarchitekt Mingerstrasse 7 9014 St. Gallen



Konzeptidee:
Das Konzept basiert auf einer vollkommen ökologischen Grundhaltung. Dabei wird die zeitgenössische Landschaftsarchitektur eingespielt und verleiht dem Konzept einen modernen, zeitlosen und räumlich klaren Akzent. Einzelne Leitarten sind wegen ihrer vegetativen Architektur ausgesuchte Pflanzen und die übrigen Heckenazonierungen sind einheimisch gehalten. Die üppigen Wildstaudenbänke sorgen für eine hohe Struktur-, Farb- und Formenvielfalt in einer dezenten Höhenstufung.
Für weitere Fragen steht unser Büro für Landschaftsarchitektur gerne zur Verfügung.
landschaftsarchitektur@haennigartenbau.ch

Wildsträucher:
Hartnagel / Cornus
Liguster / Ligustrum
Heckenrose / Corymbifera
Pfaffenhut / Euonymus
wolliger Schneeball / Viburnum latana
gemeiner Schneeball / Viburnum opulus
Kreuzdorn / Rhamnus
gemeines Geissblatt / Lonicera periclymenum

ergänzende Einzelwerte zu Gesellschaftshauptarten:
Hagenbuche / Carpinus betulus
Feldahorn / Acer campestre
Traubeneiche / Prunus padus
Vogelbeere / Sorbus aucuparia
Reiweide / Salix daphnoides
Purpurweide / Salix purpurea
Elsbeere / Sorbus torminalis



Vegetationskulisse, Wildsträucher
nieder bis mittelgross, hoher Anteil an
Felsenbirnen wegen Blühfähigkeit und
Herbstfärbung

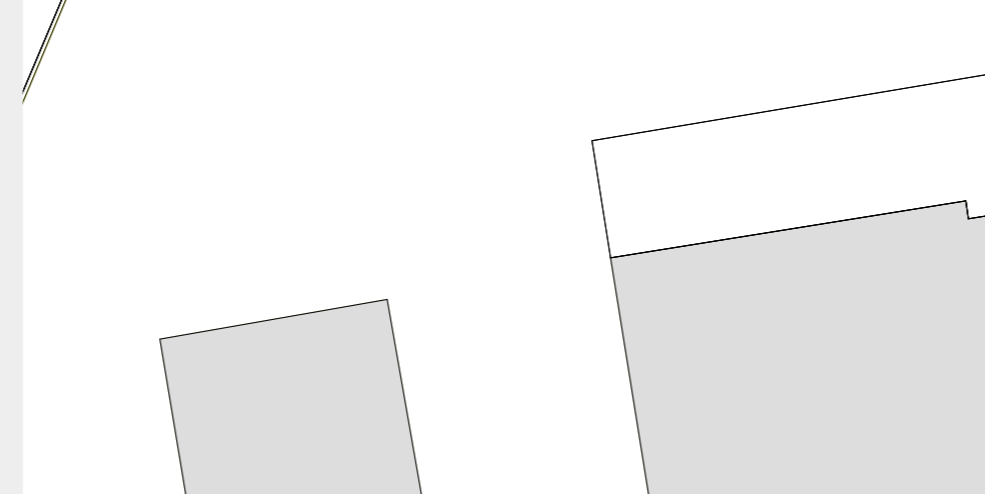
Schirmleinde, Hst 18-20
Schattenspende und
Gestaltungsbaum

Regulus Spielgerät
für alle Altersgruppen, inkl. Wippe, oder
gleichwertiges
Gerät gem. Kantonalen Bauordnung und
Empfehlungen Spielplatzgestaltung BFU

Sitzgelegenheit
Bank Antinova
eingefärbt anti-
mit
Lärchrostabde-
eckung

Rundkies fein,
Einstreuung nach BFU min. 35cm,
Umrandung Fallschutz
Abschluss Silikur

Vegetationskulisse, Wildsträucher
nieder bis mittelgross, hoher Anteil an
Felsenbirnen wegen Blühfähigkeit und
Herbstfärbung



Privater Bereich
wird sep. festgelegt im
StwEg

Aussenkante Tiefgarage

Vegetationskulisse, Wildsträucher
nieder bis mittelgross, hoher Anteil an
Felsenbirnen wegen Blühfähigkeit und
Herbstfärbung

Eintraubereis in
Gartensicherung
Dachwasser

Lieberlaufschacht und
Kontrollschacht
wird detailliert in
Kanalisationsplan angelegt